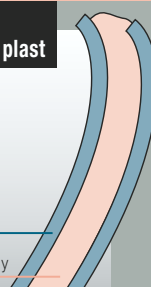


## Zlewy gospodarcze ABU-Plast – 10 lat gwarancji.

Zlewy gospodarcze Abu plast wykonane są z odpornego na możliwość wystąpienia pęknięć wysokogatunkowego polipropylenu, są odporne na działanie mrozu, gorącej wody, roztworów ługów, kwasów i zasad. Zlewozmywaki te można trwale obciążać, nie rdzewieją, nie łuszczą się. Ani mróz, ani wrzątek nie są w stanie ich uszkodzić. Zastosowanie technologii „sandwich” zapewnia im ekstremalną wytrzymałość na uszkodzenia. Nie posiadają zagłębień gdzie mógłby się zbierać brud i ostrych krawędzi. Jedwabście matowa powierzchnia jest łatwa w utrzymaniu w czystości. Każdy z modeli zlewów wyposażony jest w system odpływowo-przelewowy, elementy montażowe oraz szablony ułatwiający montaż. Oferta Abusanitair może zadowolić najbardziej wymagających klientów. Proponujemy zlewy w różnych wymiarach zewnętrznych od najmniejszego zlewu przyściennego, poprzez zlewy średniej wielkości multiset i Compact a skończywszy na obszernych zlewach takich jak komora pralnicza i komora maxi. Każdy z nich posiada prócz cech wspólnych wymienionych powyżej, własną odrębną charakterystykę i cechy wyróżniające go od pozostałych. Zapraszamy do zapoznania się ze szczegółowym opisem każdego z nich.

### Technologia sandwich – przekrój zlewów Abu plast

Twardy płaszcz zewnętrzny  
Elastyczny rdzeń wewnętrzny



## zlewozmywak przyścienny



łącznie z przelewem, sitkiem, korkiem, łączuszkami i zestawem mocującym.

Nr katalogowy: **70 02 xx** (60 001 xx 0099)\*

Kolorystyka: 01, 24

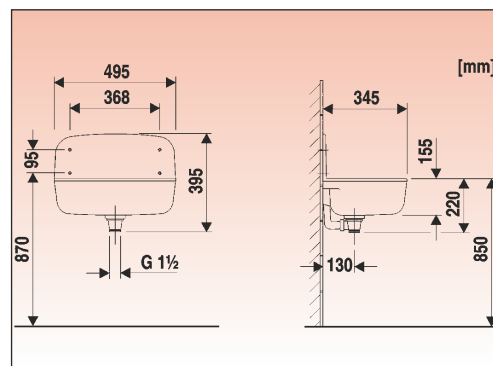
### Akcesoria dla miski do zlewozmywaka przyściennego:

Kratka składana wykonana z odpornego na uderzenia tworzywa sztucznego

Nr katalogowy: **70 06 98** (60 002 00)\*

Kolorystyka: 98

Zlew przyścienny to propozycja pod kątem pomieszczeń niezbyt obszernych gabarytowo. Jego niewielkie wymiary zewnętrzne i stosunkowo duża głębokość czynią z niego jeden z najbardziej uniwersalnych produktów na rynku. Możemy go z powodzeniem montować w piwnicy, garażu, ogrodzie lub warsztacie. Posiada praktyczny fartuch chroniący ścianę przed zabrudzeniem podczas użytkowania. Wykonany w technologii sandwich z polipropylenu odpornego na uderzenia, działanie temperatur, roztworów kwasów, ługu i rozpuszczalników. 10-cio letnia gwarancja na pęknięcia. Standardowo z odpływem 1 1/2"



abu multiset

nych. Zlew jest nasuwany od góry na prowadnice i w ten sposób uzyskuje się pewność mocowania.

### Akcesoria

Odpływ 1 1/2", przelew, sitko, korek z łączuszkami i zestawem mocującym, półka na mydło w kolorze zlewu, 2 haczyki, reling ze stali szlachetnej i szablony montażowy.

Nr katalogowy: **71 21 xx** (60 005 xx 0099)\*

Kolorystyka: 01, 24

Zlewozmywaki wielofunkcyjne Abu multiset to najbardziej uniwersalna propozycja z całej oferty. Duża liczba dostępnych akcesoriów sprawia, że ten model cieszy się dużym uznaniem naszych klientów. Nowoczesne wzornictwo i funkcjonalność czynią z nich ozdobę i mile widzianą pomoc w piwnicy, kotłowni, garażu, pralni, ogrodzie i w innych miejscach. Jedwabście matowa powierzchnia zlewu jest łatwa w czyszczeniu. Brud nie może się odkładać, ponieważ brak jest zakrytych krawędzi, kątów i zakamarków.

Przy lewej i prawej krawędzi umieszczono uchwyty na ręczniki. Zamocować na nich można także 2 haki do montażu akcesoriów takich, jak półka i odkapnik.

Mocowanie zlewozmywaka abu multiset złożone jest z dwóch niewidocznych później wieszaków ściennych.

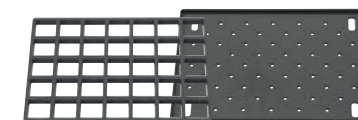


### Akcesoria do zlewozmywaka abu multiset:

Okapnik, półka i haki wykonane z odpornego na uderzenia tworzywa sztucznego.

Nr katalogowy: **71 22 85** (60 006 00 0099)\*

kolorystyka: 85



\*) – nowe numery katalogowe podane w nawiasach będą obowiązywać od 2011 roku



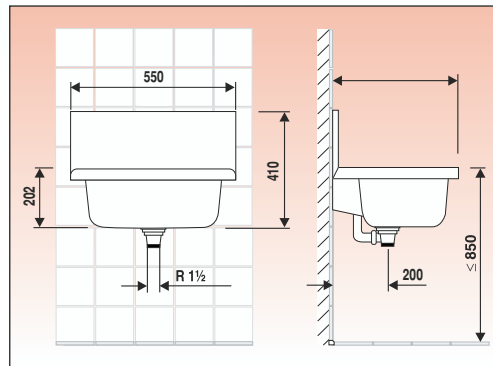
**NOWOŚĆ!**

## Zlewozmywak abu compact

zamontowanie baterii stojącej, dozownika na mydło lub przechowywanie środków czystości.

Nr katalogowy: **60 009 xx**

Kolorystyka: 01, 24



Compact to kolejna propozycja firmy Abu-plast dla klientów poszukujących zlewu gospodarczego. Ergonomiczna zwarta budowa, brak ostrych krawędzi, ciekawa linia wzornicza to cechy które z całą pewnością czynią ten zlew atrakcyjnym. Sprawdzone systemy montażu za pomocą mocowań wstępnie przykręconych do ściany sprawia, że po nasunięciu zlewu na mocowania nie widać żadnych otworów i śrub montażowych. Compact posiada płaszcz naścienny, który zapobiega zabrudzeniom ściany podczas użytkowania. Posiada szeroką półkę która umożliwia



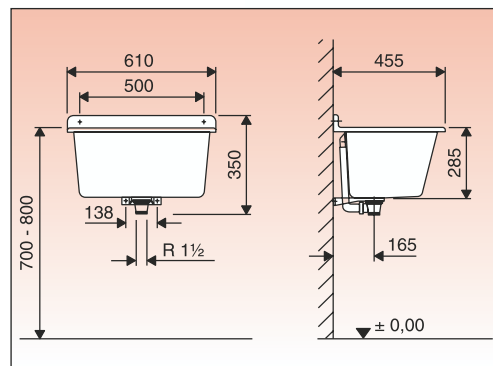
## komora pralnicza

### Aksesoria do komory pralniczej:

Kratka nakładana wykonana z odpornego na uderzenia tworzywa sztucznego

Nr katalogowy: **70 08 98** (60 004 00 0099)\*

Kolorystyka: 98



Komora o szerokości 61 cm i głębokości ok 30 cm umożliwi każdej gospodyni domowej komfortowe wykonywanie codziennych prac porządkowych w domu takich jak pranie i sprzątanie. Montaż na wysokości ok.80 cm od posadzki nie wymaga schylania się i zapewnia pracę w wyprostowanej pozycji.

Nr katalogowy: **70 07 xx** (60 003 xx 0099)\*

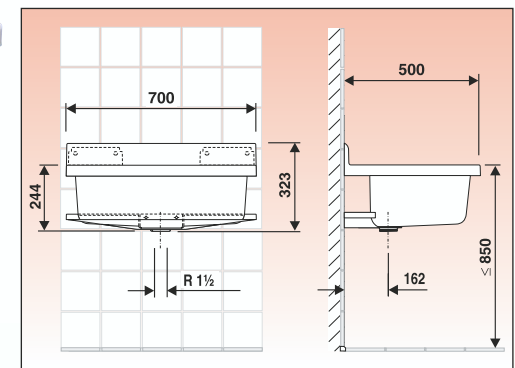
Kolorystyka: 01, 24



## Komora gospodarcza maxi

Komora maxi jest szczególnie użyteczna gdy jest potrzebna duża komora gospodarcza montowana obok pralki, w suterenie, kotłowni, garażu, pralni, warsztacie, ogrodzie etc.

Jej duże wymiary: 700x500x250 mm i pojemność 33 litrów sprawiają, że w pomieszczeniach gospodarczych staje się niezastąpiona. Komora posiada półkę, która jest technologicznie przygotowana do montażu np. dozownika do mydła lub baterii zlewozmywakowej stojącej. Dodatkowa wygodna półka pod komorą zapewnia możliwość przechowywania np. środków czystości lub innych akcesoriów.



### Komora gospodarcza „maxi”

Nr katalogowy: **71 51 xx** (60 007 xx 0099)\*

**Komora gospodarcza „maxi”**, wersja z lejkiem, do zastosowań laboratoryjnych, komora bez przelewu

Nr katalogowy: **71 50 xx** (60 008 xx 0099)\*

Kolorystyka: 01, 24

**Aksesoria do 71 50 xx:** 2" lejek odpływowy o długości 165 mm

### Komora maxi produkowana jest w dwóch wersjach:

- do zastosowania w gospodarstwach domowych
- laboratoryjna - bez przelewu, z lejkiem odpływowym.



### Zlewy Abusantair dostępne są w następujących kolorach:



\*) – nowe numery katalogowe podane w nawiasach będą obowiązywać od 2011 roku